



Vypracoval :	Zodp.projektant :	Hlavní projektant :
ING. TEPLÝ	ING. TEPLÝ	ING. TEPLÝ
Země : ČR	Obec : ÚSTÍ NAD ORLICÍ	
Investor : MĚSTO ÚSTÍ NAD ORLICÍ, Sychrova 16, 562 24 Ústí nad Orlicí		
Akce : STAVEBNÍ ÚPRAVY DOMU č.p. 219 A DOMU č.p. 1405 V DĚLNICKÉ ULICI V ÚSTÍ NAD ORLICÍ p.č. st. 1642, st. 3159, k.ú. Ústí nad Orlicí		
Objekt : SO 01, SO 02		
Obsah : ARCHITEKTONICKO-STAVEBNÍ ŘEŠENÍ (ASŘ) VÝPIS VÝROBKŮ KLEMPÍŘSKÝCH		



spol. s r.o.
Vladislavova 29/I
566 01 Vysoké Mýto
Tel: 465424472, 465424170
Fax: 465424171
bkn@bkn.cz www.bkn.cz

Stupeň :	DSP+DPS
Datum :	02/2021
Zak.číslo :	6010/20
Měřítko :	Příloha : D.1.1.28

Výpis Klempířských prvků - č.p. 219

1

Označení		Popis výrobku a schema výrobku
		Klempířské výrobky budou provedeny podle ustanovení ČSN 73 3610 Navrhování klempířských konstrukcí
1/K		<p>Parapetní plech:</p> <ul style="list-style-type: none"> - oplechování parapetů rovných - venkovní parapety budou provedeny ohýbané z ocel. pozink. plechu s povrchovou úprava, tl. min. 0,75 mm, barva RAL 7016 - břidlicově šedá, opatřeny ochrannou folií proti poškození při manipulaci. Přední hrana nosu 40 mm. - včetně koncovek pro omítky - AL boční krytky před omítkou, na obě strany, barva RAL 7016 - břidlicově šedá, tl. stěny krytky je 2 mm. - mechanicky kotvené (lepené k prodkladu) - R.Š. 250 mm - pro šířku parapetu 150 mm, pro kontaktní zateplovací systém s tloušťkou tepelného izolantu 150 mm - délky a počty kusů parapetních plechů pro jednotlivá plastová okna - viz. D.1.1.18 Výpis výrobků plastových - délka a počty kusů parapetních plechů pro prosklenou hliníkovou stěnu - viz. D.1.1.19 Výpis výrobků hliníkových
2/K	bm 55,00	<p>Žlab podokapní půlkulatý - plochá sedlová střecha nad 2.NP:</p> <ul style="list-style-type: none"> - z ocel. pozink. plechu s povrchovou úprava, barva RAL 7016 - břidlicově šedá - RŠ 330 mm (d=160mm) - včetně háků a čel
3/K	bm 26,00	<p>Svody kruhové průměru 100 mm - plochá sedlová střecha nad 2.NP:</p> <ul style="list-style-type: none"> - z ocel. pozink. plechu s povrchovou úprava, barva RAL 7016 - břidlicově šedá - RŠ 330 mm (prům. 100 mm) - včetně objímek, kolen a odskoků
4/K	ks 4,00	<p>Žlabový kotlík kónický - plochá sedlová střecha nad 2.NP:</p> <ul style="list-style-type: none"> - pro žlab podokapní kruhový, R.Š. 330 mm (d=160mm) - pro svislý svod prům. 100 mm - z ocel. pozink. plechu s povrchovou úprava, barva RAL 7016 - břidlicově šedá
5/K	bm 2,00	<p>Žlab podokapní hranatý - plochá sedlová střecha - přístřešek nad vstupem:</p> <ul style="list-style-type: none"> - z ocel. pozink. plechu s povrchovou úprava, barva RAL 7016 - břidlicově šedá - RŠ 330 mm (80 x 80 mm) - včetně háků a čel
6/K	bm 6,00	<p>Svody kruhové průměru 70 mm - plochá sedlová střecha - přístřešek nad vstupem:</p> <ul style="list-style-type: none"> - z ocel. pozink. plechu s povrchovou úprava, barva RAL 7016 - břidlicově šedá - RŠ 250 mm (prům. 80 mm) - včetně objímek, kolen a odskoků
7/K	ks 2,00	<p>Žlabový kotlík čtyřhranný - plochá sedlová střecha - přístřešek nad vstupem:</p> <ul style="list-style-type: none"> - pro žlab podokapní čtyřhranný, R.Š. 330 mm (80x80mm) - pro svislý svod prům. 80 mm - z ocel. pozink. plechu s povrchovou úprava, barva RAL 7016 - břidlicově šedá

Označení	Popis výrobku a schema výrobku Klempířské výrobky budou provedeny podle ustanovení ČSN 73 3610 Navrhování klempířských konstrukcí
----------	--

10/K

Systémové prvky pro foliovou střešní krytinu z PVC-P

Střecha nad 1.NP :

- plochá sedlová střecha - přístřešek nad vstupem

Plochá střecha nad 2.NP :

- objekt s plochou sedlovou střechou se spádem 3° a s vnějším odvodněním

Střešní krytina (hydroizolace ve skladbách plochých střech) - střešní folie **mPVC tl. 1,5 mm**, s nosnou vložkou ze skelné rohože, barva tmavě šedá.

Součást dodávky foliové střešní krytiny - systémové prvky z poplastovaného ocel. pozink. plech, barva tmavě šedá RAL 7015.

Pro klempířské výrobky, na které bude aplikována střešní folie PVC-P, je nutno použít systémové prvky ze systému z poplastovaného ocel. pozink. plechu určeného pro natavené střešní krytiny z folie PVC-P. Jedná se o systém pro bezpečné připojení a uzavření střešního pláště. Systémový plech se používá jako pomocný plech k různým typům fólií, při výrobě okapnic, tmelících lišt, závětrných lišt, přechodů mezi svislou a vodorovnou izolací, atik, utěsnění vpustí, ...

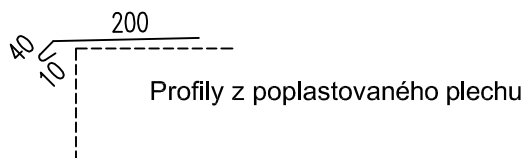
Fixace se provádí pomocí nerezových šroubů se zápusťnou hlavou. Systémový plech je plně kompatibilní s různými druhy fólií - tzn. při řešení přechodů plech-fólie je možné fólie přímo horkovzdušným přístrojem navařit na folii systémový plech nebo případně přilepit lepidlem.

Barevný odstín systémových poplastovaných plechů - barva tmavě šedá - RAL 7015 - nutno přizpůsobit odstín systémových plechů střešní krytině.

11/K

Oplechování rovné okapové hrany - ukončení střešní krytiny PVC-P u okapu :

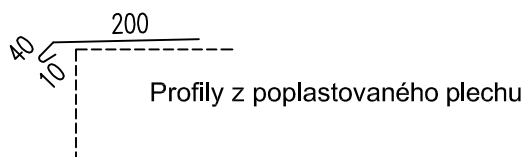
- plochá střecha nad 2.NP - objekt s plochou sedlovou střechou se spádem 3°
- okapní plech - systémový plech pro ukončení střešní krytiny z folie PVC-P u okapu - "poplastovaný" plech, RŠ = 250 mm
- materiál : ocel. pozink. plech "poplastovaný" pro natavení foliové střešní krytiny, barva RAL 7015 (tmavě šedá)



12/K

Oplechování rovné okapové hrany - ukončení střešní krytiny PVC-P u okapu :

- plochá střecha nad 1.NP - přístřešek nad vstupem s plochou sedlovou střechou se spádem 3°
- okapní plech - systémový plech pro ukončení střešní krytiny z folie PVC-P u okapu - "poplastovaný" plech, RŠ = 250 mm
- materiál : ocel. pozink. plech "poplastovaný" pro natavení foliové střešní krytiny, barva RAL 7015 (tmavě šedá)



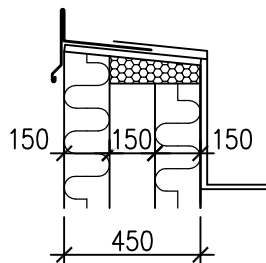
Označení	Popis výrobku a schema výrobku Klempířské výrobky budou provedeny podle ustanovení ČSN 73 3610 Navrhování klempířských konstrukcí
----------	--

13/K

bm 13,50

Oplechování atiky ploché střechy :

- plochá střecha nad 2.NP - objekt s plochou sedlovou střechou se spádem 3°
- folie PVC-P tl. 1,5 mm :
- atika celkové š. 450 mm
- okapnice háková - RŠ = 330 mm



Okapnice - pro klempířské výrobky, na které bude aplikována folie PVC-P tl. 1,5 mm, je nutno použít systémové prvky z poplastovaného ocel. pozink. plechu určené pro natavené střešní krytiny z folie mPVC.

Materiál - ocelový pozinkovaný plech poplastovaný - vhodný pro natavení střešní folie, barva barva RAL 7015 - tmavě šedá.

Obrázek je schématický. Průběh tepelné izolace a oplechování atiky bude proveden dle systémového detailu dodavatele zateplovacího systému a dodavatel foliové střešní krytiny.

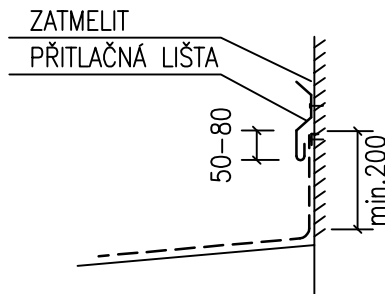
14/K

bm 13,50

Ukončení střešní folie PVC-P na svislé stěně :

- plochá střecha nad 2.NP - objekt s plochou sedlovou střechou se spádem 3°
- lemování svislé zateplené zdi sousedního objektu č.p. 1405 na ploché střeše se střešní krytinou z folie PVC-P - napojení na svislou stěnu - přítlačná lišta z "poplastovaného" plechu (systémový plech)
- RŠ = 150 mm
- utěsněno těsnícím tmelem

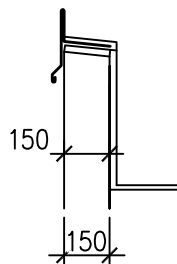
Materiál : ocel. pozink. plech "poplastovaný" pro natavení foliové střešní krytiny, barva RAL 7015 (tmavě šedá)


15/K

bm 6,50

Oplechování atiky ploché střechy:

- plochá střecha nad 1.NP - přístřešek nad vstupem s plochou sedlovou střechou se spádem 3°
- folie PVC-P tl. 1,5 mm :
- atika celkové š. 150 mm
- okapnice háková - RŠ = 330 mm



Okapnice - pro klempířské výrobky, na které bude aplikována folie PVC-P tl. 1,5 mm, je nutno použít systémové prvky z poplastovaného ocel. pozink. plechu určené pro natavené střešní krytiny z folie mPVC.

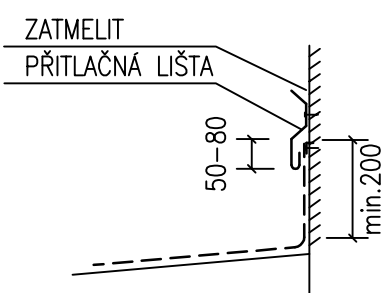
Materiál - ocelový pozinkovaný plech poplastovaný - vhodný pro natavení střešní folie, barva barva RAL 7015 - tmavě šedá.

Obrázek je schématický. Průběh tepelné izolace a oplechování atiky bude proveden dle systémového detailu dodavatele zateplovacího systému a dodavatel foliové střešní krytiny.

Výpis Klempířských prvků - č.p. 219

4

Označení	Popis výrobku a schema výrobku Klempířské výrobky budou provedeny podle ustanovení ČSN 73 3610 Navrhování klempířských konstrukcí
----------	--

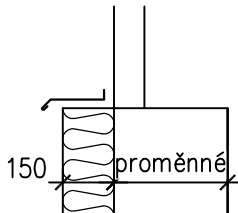
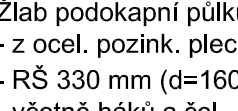
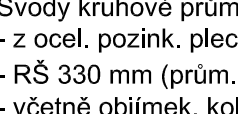
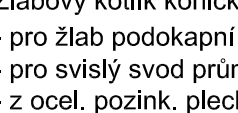
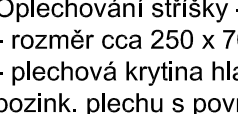
16/K	Ukončení střešní folie PVC-P na svislé stěně :	
	<ul style="list-style-type: none"> - plochá střecha nad 1.NP - přístřešek nad vstupem s plochou sedlovou střechou se spádem 3° - lemování svislé zateplené zdi objektu č.p. 219 na ploché střeše se střešní krytinou z folie PVC-P - napojení na svislou stěnu - přitlačná lišta z "poplastovaného" plechu (systémový plech) - RŠ = 150 mm - utěsněno těsnícím tmelem 	
bm	6,50	
<p>Materiál : ocel. pozink. plech "poplastovaný" pro natavení foliové střešní krytiny, barva RAL 7015 (tmavě šedá)</p> 		

17/K	Plechová krytina hladká drážková - oplechování svislé čelní plochy atiky přístřešku nad vstupem :	
	<ul style="list-style-type: none"> - plochá střecha nad 1.NP - přístřešek nad vstupem s plochou sedlovou střechou se spádem 3° - výška oplechování - v = 600 mm, délka cca 7,0 m - plechová krytina hladká drážková (falcovaná) - plechová krytina hladká se stojatou drážkou z ocel. pozink. plechu s povrchovou úpravou tl. 0,6 mm, barva RAL 7016 - břidlicově šedá - plechová krytina provedena ze svitků š. 570 mm - vodorovná vzdálenost mezi falci 500 mm - bednění z desek OSB/3 tl. 22 mm (alt. z prken tl. 24 mm / max. 100 mm) 	
m2	4,20	
Materiál: pozink. plechu s povrchovou úpravou tl. 0,6 mm, barva RAL 7016 - břidlicově šedá		

18/K	Plechová krytina hladká drážková - oplechování svislé čelní plochy v místě okapu přístřešku nad vstupem :	
	<ul style="list-style-type: none"> - plochá střecha nad 1.NP - přístřešek nad vstupem s plochou sedlovou střechou se spádem 3° - výška oplechování - v = 400 mm, délka cca 2,0 m - plechová krytina hladká drážková (falcovaná) - plechová krytina hladká se stojatou drážkou z ocel. pozink. plechu s povrchovou úpravou tl. 0,6 mm, barva RAL 7016 - břidlicově šedá - plechová krytina provedena ze svitků š. 570 mm - vodorovná vzdálenost mezi falci 500 mm - bednění z desek OSB/3 tl. 22 mm (alt. z prken tl. 24 mm / max. 100 mm) 	
m2	0,80	
Materiál: pozink. plechu s povrchovou úpravou tl. 0,6 mm, barva RAL 7016 - břidlicově šedá		

19/K	NEOBSAZENO	
	m2	

Označení	Popis výrobku a schema výrobku
	Klempířské výrobky budou provedeny podle ustanovení ČSN 73 3610 Navrhování klempířských konstrukcí

20/K			<p>Parapetní plech:</p> <ul style="list-style-type: none">- oplechování parapetů rovných- venkovní parapety budou provedeny ohýbané z ocel. pozink. plechu s povrchovou úprava, tl. min. 0,75 mm, barva RAL 7016 - břidlicově šedá, opatřeny ochrannou folií proti poškození při manipulaci. Přední hrana nosu 40 mm.- včetně koncovek pro omítky - AL boční krytky před omítkou, na obě strany, barva RAL 7016 - břidlicově šedá, tl. stěny krytky je 2 mm.- mechanicky kotvené (lepené k prodkladu)- R.Š. 250 mm - pro šířku parapetu 150 mm, pro kontaktní zateplovací systém s tloušťkou tepelného izolantu 150 mm
			<ul style="list-style-type: none">- délky a počty kusů parapetních plechů pro jednotlivá stávající plastová okna<ul style="list-style-type: none">- pohled jižní : L = 2400 mm 3 x 8 = 24 ks- pohled západní : L = 1500 mm 1 ks- pohled severní: L = 900 mm 3 x 2 = 6 ks- pohled severní: L = 1200 mm 2 x 1 = 2 ks- pohled severní: L = 2400mm 2 x 1 = 2 ks- délky a počty kusů parapetních plechů pro jednotlivá nová plastová okna<ul style="list-style-type: none">- pohled severní: L = 900mm 1 ks- délka a počty kusů parapetních plechů pro prosklenou hliníkovou stěnu - viz. D.1.1.19 Výpis výrobků hliníkových<ul style="list-style-type: none">- pohled severní : L = 2400 mm 3 x 1 = 3 ks
21/K			<p>Žlab podokapní půlkulatý - plochá sedlová střecha nad 1.NP (server):</p> <ul style="list-style-type: none">- z ocel. pozink. plechu s povrchovou úprava, barva RAL 7016 - břidlicově šedá- RŠ 330 mm (d=160mm)- včetně háků a čel
bm 4,00			
22/K			<p>Svody kruhové průměru 100 mm - plochá sedlová střecha nad 2.NP:</p> <ul style="list-style-type: none">- z ocel. pozink. plechu s povrchovou úprava, barva RAL 7016 - břidlicově šedá- RŠ 330 mm (prům. 100 mm)- včetně objímek, kolen a odskoků
bm 3,00			
23/K			<p>Žlabový kotlík kónický - plochá sedlová střecha nad 2.NP:</p> <ul style="list-style-type: none">- pro žlab podokapní kruhový, R.Š. 330 mm (d=160mm)- pro svislý svod prům. 100 mm- z ocel. pozink. plechu s povrchovou úprava, barva RAL 7016 - břidlicově šedá
ks 1,00			
24/K			<p>Oplechování stříšky - betonový pilíř s HUP a plynoměrem (stávající) :</p> <ul style="list-style-type: none">- rozměr cca 250 x 700 mm- plechová krytina hladká drážková (falcovaná) - plechová krytina hladká se stojatou drážkou z ocel. pozink. plechu s povrchovou úpravou tl. 0,6 mm, barva RAL 7016 - břidlicově šedá- plechová krytina provedena ze svitků š. 570 mm - vodorovná vzdálenost mezi falci 500 mm- včetně lemování svislé zateplené zdi sousedního objektu č.p. 1405 - napojení na svislou stěnu - přítlačná lišta z "poplastovaného" plechu (systémový plech), RŠ = 150 mm- utěsněno těsnicím tmelem
ks 1,00			
Materiál: pozink. plechu s povrchovou úpravou tl. 0,6 mm, barva RAL 7016 - břidlicově šedá			

Označení	Popis výrobku a schema výrobku Klempířské výrobky budou provedeny podle ustanovení ČSN 73 3610 Navrhování klempířských konstrukcí
----------	--

25/K

m

Systémové prvky pro foliovou střešní krytinu z PVC-P

Střecha nad 1.NP :

- plochá pultová střecha - přístavba (server)

Plochá střecha nad 3.NP :

- objekt s plochou střechou se spádem 3° a s vnitřním odvodněním

Střešní krytina (hydroizolace ve skladbách plochých střech) - střešní folie **mPVC tl. 1,5 mm**, s nosnou vložkou ze skelné rohože, barva tmavě šedá.

Součást dodávky foliové střešní krytiny - systémové prvky z poplastovaného ocel. pozink. plech, barva tmavě šedá RAL 7015.

Pro klempířské výrobky, na které bude aplikována střešní folie PVC-P, je nutno použít systémové prvky ze systému z poplastovaného ocel. pozink. plechu určeného pro natavené střešní krytiny z folie PVC-P. Jedná se o systém pro bezpečné připojení a uzavření střešního pláště. Systémový plech se používá jako pomocný plech k různým typům fólií, při výrobě okapnic, tmelících lišt, závětrných lišt, přechodů mezi svislou a vodorovnou izolací, atik, utěsnění vpustí, ...

Fixace se provádí pomocí nerezových šroubů se zápusťnou hlavou. Systémový plech je plně kompatibilní s různými druhy fólií - tzn. při řešení přechodů plech-fólie je možné fólie přímo horkovzdušným přístrojem navařit na folii systémový plech nebo případně přilepit lepidlem.

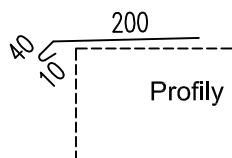
Barevný odstín systémových poplastovaných plechů - barva tmavě šedá - RAL 7015 - nutno přizpůsobit odstín systémových plechů střešní krytině.

26/K

bm 4,00

Oplechování rovné okapové hrany - ukončení střešní krytiny PVC-P u okapu :

- plochá střecha nad 1.NP - objekt s plochou pultovou střechou se spádem 3°
- okapní plech - systémový plech pro ukončení střešní krytiny z folie PVC-P u okapu - "poplastovaný" plech, RŠ = 250 mm
- materiál : ocel. pozink. plech "poplastovaný" pro natavení foliové střešní krytiny, barva RAL 7015 (tmavě šedá)



Profily z poplastovaného plechu

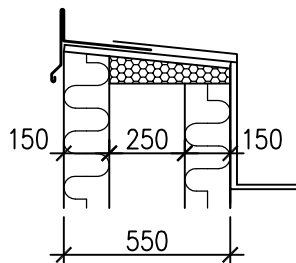
Označení	Popis výrobku a schema výrobku Klempířské výrobky budou provedeny podle ustanovení ČSN 73 3610 Navrhování klempířských konstrukcí
----------	--

27/K

bm 85,00

Oplechování atiky ploché střechy :

- plochá střecha nad 3.NP - objekt s plochou střechou se spádem 3°
- folie PVC-P tl. 1,5 mm :
- atika celkové š. 450 mm
- okapnice háková - RŠ = 330 mm



Okapnice - pro klempířské výrobky, na které bude aplikována folie PVC-P tl. 1,5 mm, je nutno použít systémové prvky z poplastovaného ocel. pozink. plechu určené pro natavené střešní krytiny z folie mPVC.

Materiál - ocelový pozinkovaný plech poplastovaný - vhodný pro natavení střešní folie, barva barva RAL 7015 - tmavě šedá.

Obrázek je schématický. Průběh tepelné izolace a oplechování atiky bude proveden dle systémového detailu dodavatele zateplovacího systému a dodavatel foliové střešní krytiny.

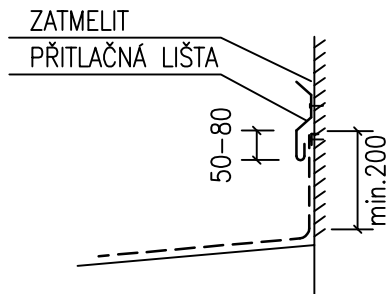
28/K

bm 17,00

Ukončení střešní folie PVC-P na svislé stěně :

- plochá střecha nad 1.NP - objekt s plochou střechou se spádem 3°
- lemování svislé zateplené zdi sousedního objektu č.p. 1405 na ploché střeše se střešní krytinou z folie PVC-P - napojení na svislou stěnu - přítlačná lišta z "poplastovaného" plechu (systémový plech)
- RŠ = 150 mm
- utěsněno těsnícím tmelem

Materiál : ocel. pozink. plech "poplastovaný" pro natavení foliové střešní krytiny, barva RAL 7015 (tmavě šedá)


29/K

bm 7,00

Ukončení oplechování atiky na svislé stěně :

- plochá střecha nad 3.NP - objekt s plochou střechou se spádem 3° - úprava stávajícího oplechování atiky a návaznost na svislou zateplenou stěnu - v místě stávající přístavby výtahu
- lemování svislé zateplené zdi - napojení oplechování atiky na svislou stěnu - přítlačná lišta z "poplastovaného" plechu (systémový plech)
- RŠ = 150 mm (lišta), RŠ = 330 mm (oplechované stávající atiky)
- utěsněno těsnícím tmelem

Materiál : ocel. pozink. plech "poplastovaný" pro natavení foliové střešní krytiny, barva RAL 7015 (tmavě šedá)

30/K

bm 7,00

Ukončení oplechování atiky na svislé stěně :

- plochá střecha nad 1.NP - sousední objekt garáží s plochou střechou - úprava stávajícího oplechování atiky a návaznost na svislou zateplenou stěnu - v místě štít vedle stávající přístavby výtahu
- lemování svislé zateplené zdi - napojení oplechování atiky na svislou stěnu - přítlačná lišta z "poplastovaného" plechu (systémový plech)
- RŠ = 150 mm (lišta), RŠ = 330 mm (oplechované stávající atiky)
- utěsněno těsnícím tmelem

Materiál : ocel. pozink. plech "poplastovaný" pro natavení foliové střešní krytiny, barva RAL 7015 (tmavě šedá)